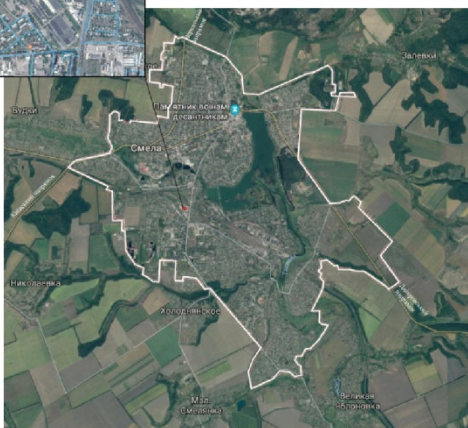
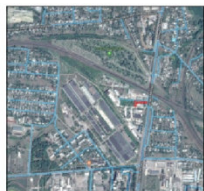


ЗЕМЕЛЬНА ДІЛЯНКА

**вул. Мазура (район РПЗ),
м. Сміла, Черкаська обл.**

МІСЦЕ РОЗТАШУВАННЯ



ІНФОРМАЦІЯ ПРО ЗЕМЕЛЬНУ ДІЛЯНКУ

Площа	0,1675 га
Цільове призначення	Ділянка для розміщення та експлуатації основних, підсобних і допоміжних будівель та споруд підприємств переробної, машинобудівної та іншої промисловості
Наявність правових обмежень (обтяжень)	Санітарно-захисна зона від залізниці
Під'їзна дорога для вантажних автомобілів	грунтова шириною 4,0 м
Відстань до:	
- автодороги державного значення	4,5 км
- залізниці	3,3 км (станція ім. Т. Шевченка)
- аеропорту	36 км (Черкаський аеропорт)
- обласного центру	30 км (м. Черкаси)
Наявність або відстань до підключення:	
- газопостачання	0,1 км
- електропостачання	0,2 км
- водопостачання	0,1 км
- водовідведення	0,3 км
Форма передачі ділянки (продаж, оренда, інше)	Продаж права оренди

Контактна особа:

начальник управління архітектури, регулювання
забудови та земельних відносин міста
виконавчого комітету Смілянської міської ради
Клименко Михайло Володимирович
тел. (04733) 4-45-58
e-mail: uarzzv@ukr.net